

LA RECUPERACIÓ DEL CENTRE DEL PLA DEL PENEDÈS

Reportatge gràfic amb imatges de Josep Vallès i Jordi Valls

"El Centre" – Sindicat Agrícola i Cooperatiu "Unió d'Agricultors" del Pla del Penedès va ser, des de la seva fundació, el 8 de juliol de 1911, va ser una entitat d'esquerres, de la pagesia en general i dels rabassaires en particular. A més de bressol de les llistes municipals d'ERC - Unió de Rabassaires durant la Segona República.

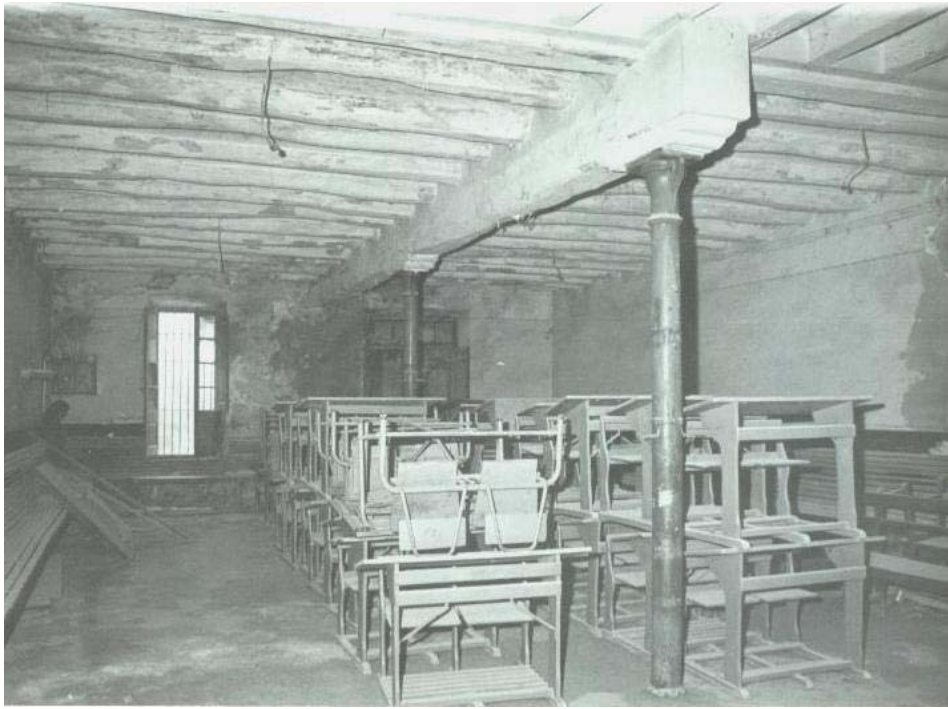
Els locals de l'entitat foren requisats el 1939 i passà a mans de l' "Organización Sindical Española".

Durant el franquisme si va fer escola i van servir temporalment d'habitatge als mestres. Darrerament servia de magatzem de material escolar inservible.

Aquest és l'estat en què es trobava el local del Centre del Pla del Penedès l'any 1978 quan es retornaren les claus als socis









Retornats als seus antics socis gràcies a la seva tenacitat i coratge, i a la valentia del darrer Ajuntament franquista; el qual, els havia adquirit el 1976 de "Sindicatos", evitant una molt probable subhasta.

Fou el primer local d'aquest tipus de Catalunya -confiscats arran de la Guerra Civil 1936/39-, retornat als seus antics socis, tot just començada la Transició democràtica.

A les imatges es pot comprovar la lamentable situació d'abandó en que es trobaven els locals, per la manca continuada de manteniment, en ser lliurades les claus als antics socis el 1978.

Això van fer necessàries obres de manteniment i arranament en general a càrrec d'un nombrós voluntariat de socis vells i nous, que van permetre la reobertura i el gaudi de l'entitat als associats i al públic en general el 15 de juliol de 1979.



